

Vu pour être annexé à l'arrêté préfectoral du  
Pour le Préfet, et par délégation,  
Le Secrétaire Général,

*Alain NGOUÛTO*

20 JUL. 2022

**Zonage réglementaire**

- Zone bleue "inondations par débordement de ru"
- Zone verte "ruissellements et coulées de boue"
- Zone rouge clair "ruissellements et coulées de boue"
- Zone rouge "inondations par débordement de ru"
- Zone bleu clair "ruissellements et coulées de boue"
- Côte de crue centennale en mNGF

**Zoom**

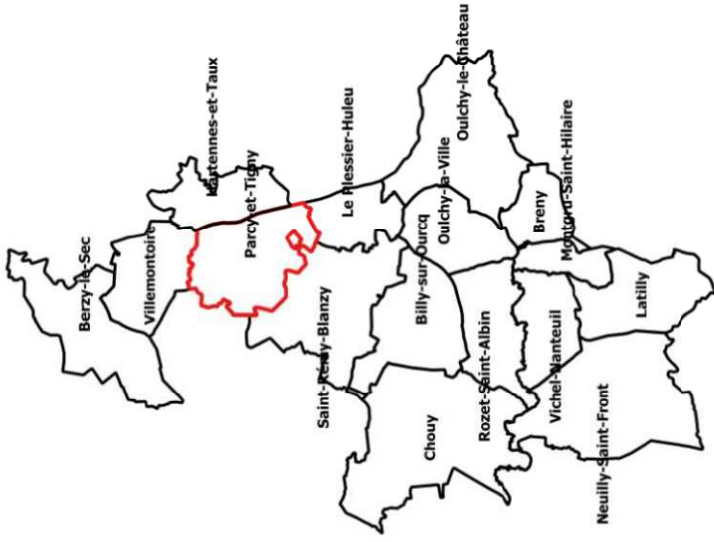


0 3 6 km





# Parcy-et-Tigny



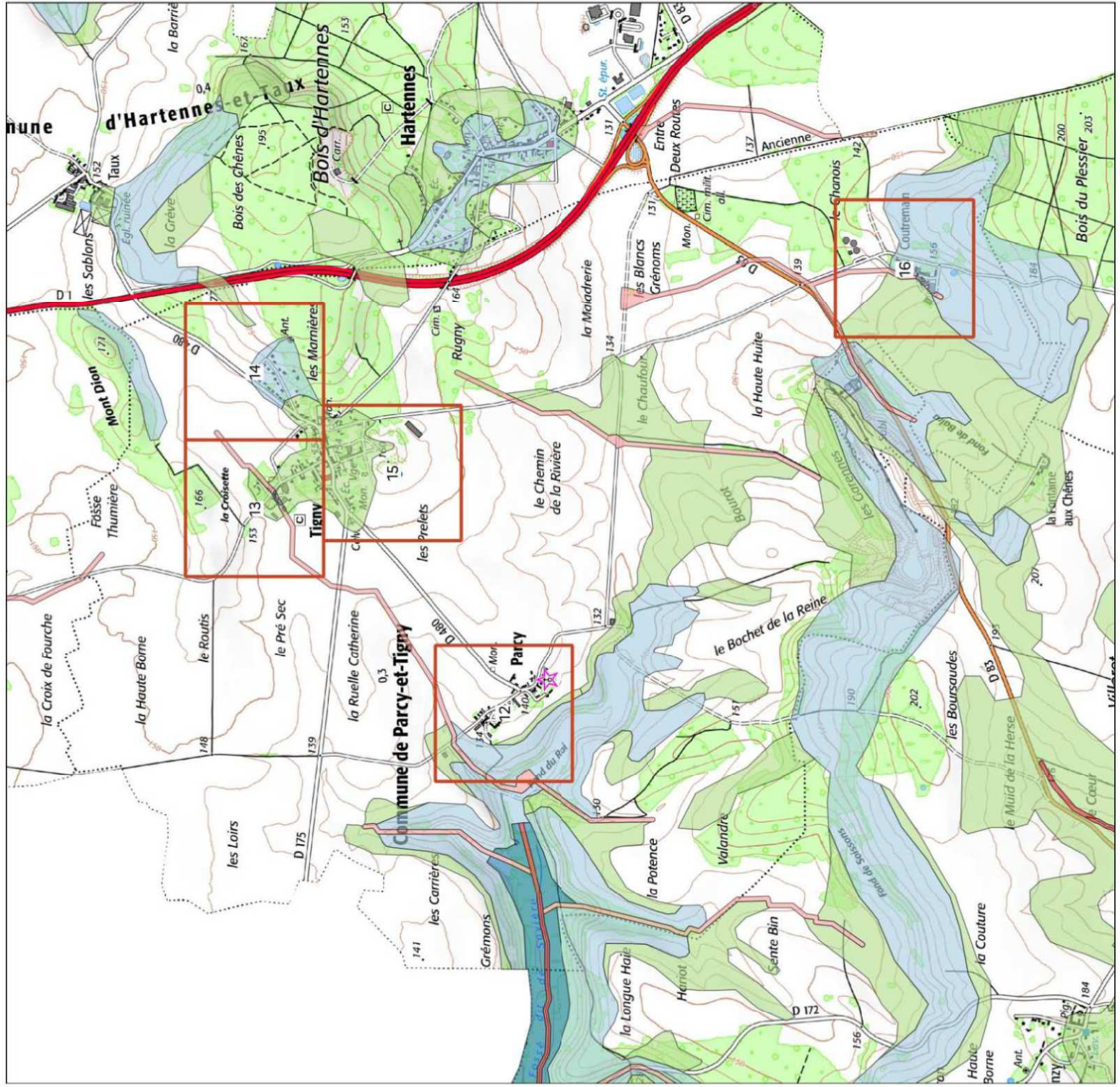
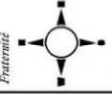
## Zonage réglementaire

- Zone bleue "inondations par débordement de ru"
- Zone verte "ruissellements et coulées de boue"
- Zone rouge clair "ruissellements et coulées de boue"
- Zone rouge "inondations par débordement de ru"
- Zone bleu clair "ruissellements et coulées de boue"
- Côte de crue centennale en m/NGF
- Zoom

## Direction départementale des territoires

Source : DDT02 / ENV / PR  
DDT 02 / UT / CT-NT  
Date : 15 mars 2022  
©BDAdmin IGN 2019 ©BDAITV2

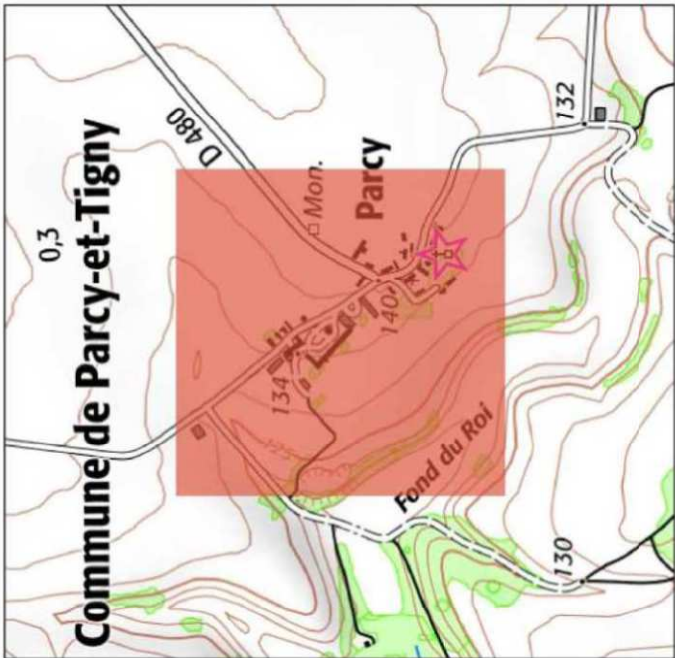
**PREFET DE L'AINIS**  
Liberté  
Égalité  
Fraternité











# Commune de Parcy-et-Tigny

0,3



## Zonage réglementaire

-  Zone verte "ruissellements et coulées de boue"
-  Zone rouge clair "ruissellements et coulées de boue"
-  Zone rouge "inondations par débordement de ru"
-  Zone bleue "inondations par débordement de ru"
-  Zone bleu clair "ruissellements et coulées de boue"
-  Côte de crue centennale en mNGF



**PRÉFET  
DE L'AINES**

*Liberté  
Égalité  
Fraternité*

**Direction départementale  
des territoires**

Source : DDT02 / ENV / PR  
DDT 02 / UT / CT-NT  
Date : 15 mars 2022  
©BDAdmin IGN 2019 ©BDARIV2



100



200 m





**Zonage réglementaire**

- Zone verte "ruissellements et coulées de boue"
- Zone rouge clair "ruissellements et coulées de boue"
- Zone rouge "inondations par débordement de ru"
- Zone bleu "inondations par débordement de ru"
- Zone bleu clair "ruissellements et coulées de boue"
- Côte de crue centennale en mNGF



**PRÉFET  
DE L'AISNE**

*Liberté  
Égalité  
Fraternité*

**Direction départementale  
des territoires**

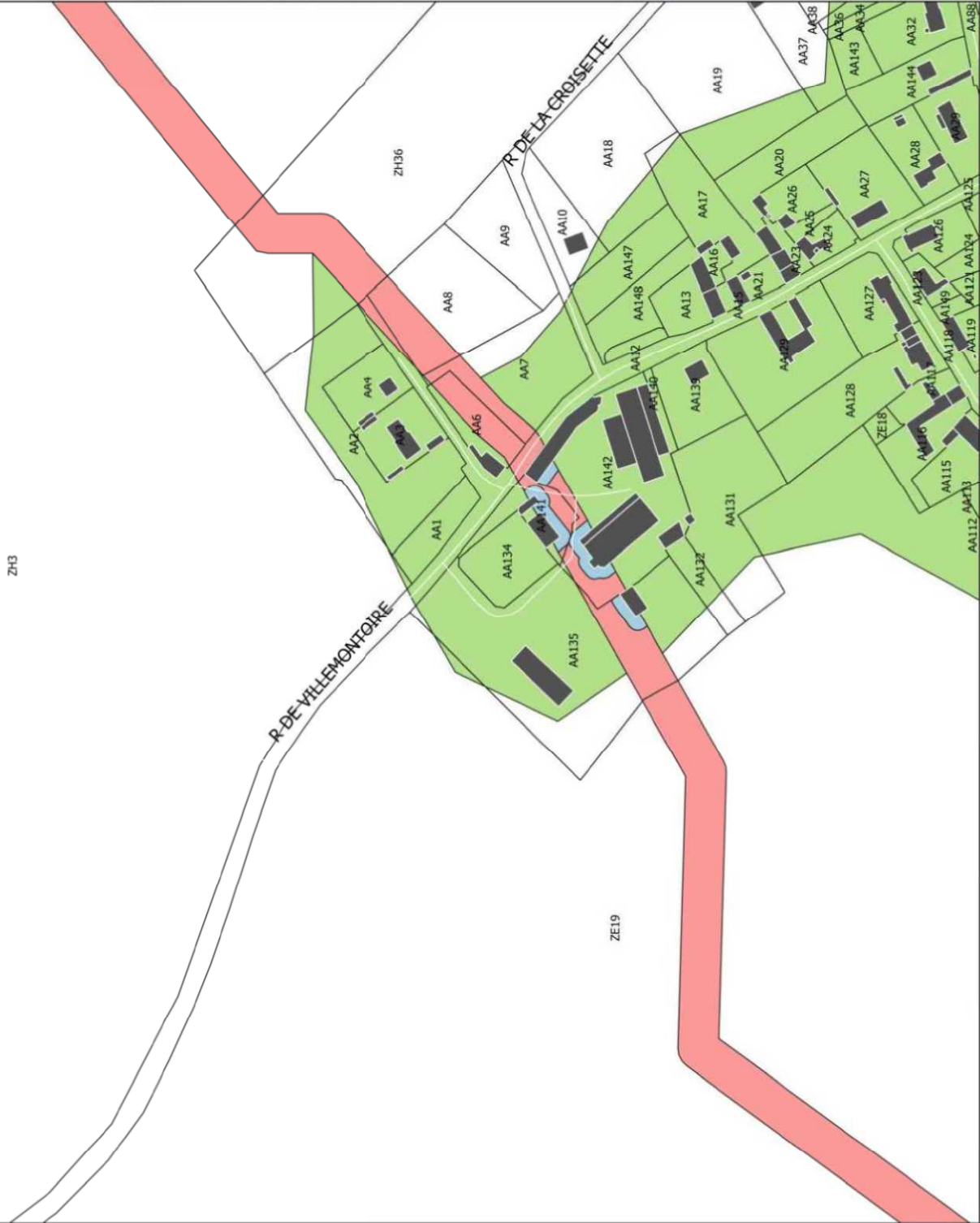
Source : DDT02 / ENV / PR  
DDT 02 / UT / CT-NT  
Date : 15 mars 2022  
©BDAdmin IGN 2019 ©BDARIV2



200 m

100

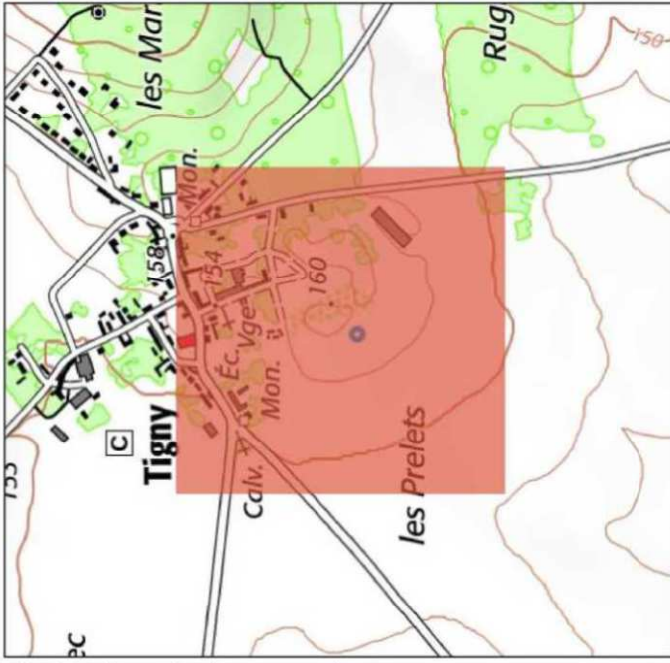
0







# Parcy-et-Tigny - Zoom 15



## Zonage réglementaire

- Zone verte "ruissellements et coulées de boue"
- Zone rouge clair "ruissellements et coulées de boue"
- Zone rouge "inondations par débordement de ru"
- Zone bleue "inondations par débordement de ru"
- Zone bleu clair "ruissellements et coulées de boue"
- Côte de crue centennale en mNGF



**PRÉFET  
DE L'AISNE**

*Liberté  
Égalité  
Fraternité*

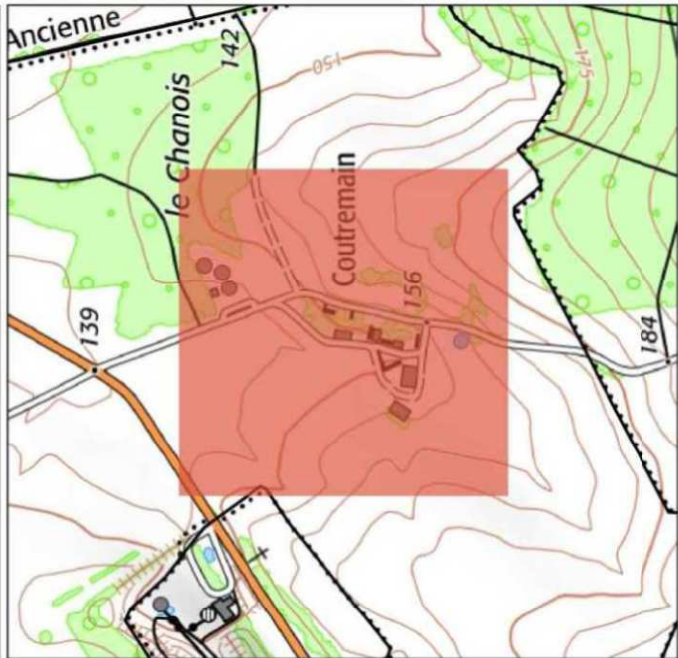
**Direction départementale  
des territoires**

Source : DDT02 / ENV / PR  
DDT 02 / UT / CT-NT  
Date : 15 mars 2022  
©BDAdmin IGN 2019 ©BDARIV2





# Parcy-et-Tigny - Zoom 16



## Zonage réglementaire

- Zone verte "ruissellements et coulées de boue"
- Zone rouge clair "ruissellements et coulées de boue"
- Zone rouge "inondations par débordement de ru"
- Zone bleue "inondations par débordement de ru"
- Zone bleu clair "ruissellements et coulées de boue"
- Côte de crue centennale en mNGF



**PRÉFET  
DE L'AISNE**

*Liberté  
Égalité  
Fraternité*

**Direction départementale  
des territoires**

Source : DDT02 / ENV / PR  
DDT 02 / UT / CT-NT  
Date : 15 mars 2022  
©BDAdmin IGN 2019 ©BDARVZ



0 100 200 m

